

## Carrefour International du Bois 2026 / Stand n° GP-E0 : Des solutions de façade innovantes alliant performance, esthétique et décarbonation signées Sto

Communiqué de  
presse

Façade



Mai 2026

Engagé de longue date autour de sa signature « Bâtir en responsable », Sto confirme son rôle de pionnier en matière de décarbonation du bâtiment.

Le Carrefour International du Bois, qui se tiendra du 2 au 4 juin 2026, au Parc des Expositions de la Beaujoire à Nantes, sera l'occasion pour le leader mondial et français de l'isolation thermique par l'extérieur, également spécialiste du ravalement et de l'embellissement des façades, de mettre en avant ses solutions de façade innovantes, spécialement conçues pour répondre aux enjeux de la RE2020 et accompagner la transition vers une construction plus durable.



StoTherm Mineral COB

### ITE sous enduit sur construction bois : performance technique et liberté de finition

Aujourd'hui, la pose d'une isolation thermique par l'extérieur sous enduit (ETICS) sur des bâtiments à ossature bois est devenue une pratique courante, portée par le développement de systèmes dédiés. Plébiscité dans le **logement collectif** comme en **maison individuelle**, l'enduit combine **des atouts économiques et techniques** (performance thermique, résistance mécanique, sécurité incendie), tout en offrant une **large palette de finitions** : couleurs, aspects et natures de revêtements (minéral, chaux, silicate, silicone...).



**Programme Woodstone, Bordeaux (33)**  
Une première pour un bâtiment en structure bois de 3<sup>e</sup> famille : la tour Wood à Bordeaux a bénéficié d'une ITE sous enduit grâce à une appréciation technique d'expérimentation (ATEX).  
Photo : Atelier Caumes

**Les systèmes StoTherm disposent d'un Avis Technique** permettant leur mise en œuvre **sur constructions bois jusqu'à 9 m**, et sont **régulièrement mobilisés dans le cadre d'ATEX pour des projets allant jusqu'à 28 m**.

Pour s'adapter aux différents programmes, Sto propose une gamme structurée autour de trois réponses complémentaires :

- **StoTherm Classic® COB** : le **système de référence** avec isolant en polystyrène pour un rendu traditionnel sous enduit, avec une grande variété de finitions.
- **StoTherm Mineral COB** : une **solution incombustible** associant laine de roche et sous-enduit minéral, adaptée aux exigences incendie et aux projets bois de plus grande hauteur.
- **StoTherm Wood** : une **solution orientée faible impact, avec isolant en fibre de bois** et une large liberté de finitions.



**Programme Woodstone, Bordeaux (33)**  
Photo : Atelier Caumes

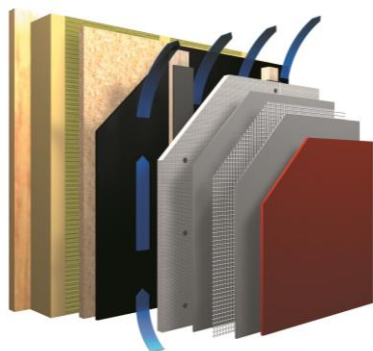
### Une première ATEEx obtenue pour le procédé d'ETICS StoTherm Mineral COB sur façade à ossature bois non porteuse (FOB)

Icade Promotion et Sto France ont obtenu fin février 2023 une ATEEx (Appréciation Technique d'Expérimentation) reproductible de cas A pour un procédé d'enduit sur isolant (ETICS) sur Façade à Ossature Bois non porteuse<sup>1</sup> (FOB).

Cette ATEEx s'inscrit dans la continuité de celle reçue en 2021 pour un procédé d'enduit sur isolant sur Construction à Ossature Bois porteuse<sup>2</sup> (COB) et en panneau CLT.

<sup>1</sup> Relevant du Document Technique Unifié 31.4 pour des bâtiments dont le plancher bas du dernier niveau se situe à 28m.

<sup>2</sup> Relevant du Document Technique Unifié 31.2 pour des bâtiments dont le plancher bas du dernier niveau se situe à 28m.



**Système bardage ventilé StoVentec sur FOB sous ATEEx**

### StoVentec sur FOB : pionnier des systèmes de bardage sur les façades ossature bois non porteuses

Sto accompagne l'essor de la construction bois avec des **solutions de façades validées réglementairement sous ATEEx**, qui allient durabilité, performance thermique et sécurité incendie, pour la façade à ossature bois non porteuse (FOB).

Applicable sur les **bâtiments de 3<sup>e</sup> famille**, quelle que soit la zone sismique, la première ATEEx obtenue avec le système StoVentec permet d'offrir une **plus grande liberté architecturale en diversifiant les finitions en façades ventilées sur FOB**, avec de l'enduit ou des parements collés (pierre naturelle, plaque de terre cuite, céramique, mosaïque de verre, etc.).

Le système StoVentec R Enduit a été mis en œuvre en 2025, avec Bouygues Immobilier, sur les façades à ossature bois préfabriquées de deux des quatre bâtiments de la **résidence IKSSO, à Bordeaux** composée de 94 logements.



**Résidence IKSSO, Bordeaux (33)**  
Photo : Manuel Panaget

### Points clés de l'ATEEx StoVentec sur FOB

- ATEEx de cas a
- Applicable avec le système StoVentec R et SCM sur FOB non porteuse jusqu'à 36 m en enduit et 28 m en parements collés
- Large choix de finitions en enduit et parements collés : pierre naturelle, plaque de terre cuite, céramique, mosaïque de verre, etc.



**Nouveau système ITE StoTherm AimS® avec isolant en fibre de bois**



**Nouveau sous-enduit d'ITE sans ciment StoLevell Neo AimS®**



**Premier chantier réalisé en StoTherm AimS® sur fibre de bois à Pont-Sainte-Maxence, dans l'Oise.**  
Photo : Manuel Panaget

## **StoTherm AimS® sur fibre de bois : le système d'ITE champion du stockage de carbone**

Avec son **isolant en fibre de bois biosourcé à plus de 90 %** et le **nouveau sous-enduit bas carbone sans ciment StoLevell Neo AimS®**, le système d'ITE StoTherm AimS® sur fibre de bois n'émet pas de CO<sub>2</sub> : il en stocke !

Ce système complet affiche un poids carbone **de - 4 kgCO<sub>2</sub>/m<sup>2</sup>** à la construction pour une résistance thermique de 5 m<sup>2</sup>.K/W.

☞ Par exemple, 1 000 m<sup>2</sup> de StoTherm AimS® sur fibre de bois (R=5) compensent le poids carbone d'une trentaine de fenêtres à la construction.

StoTherm AimS® sur fibre de bois intègre dans sa composition des finitions très résistantes au développement de micro-organismes sans l'utilisation de protection de film biocide :

- StoSilco Blue, nouvel enduit de finition à base de résine siloxane
- Stolit AimS®, enduit de finition avec 30% de liant biosourcé
- StoMiral, enduit de finition à la chaux

L'enduit de finition StoLotusan®, et sa technologie Lotus-Effect®, peut également être utilisé pour une efficacité accrue contre l'encrassement urbain.

### **Points clés du StoTherm AimS® sur fibre de bois en un coup d'œil**

- Le système ETICS le plus décarboné
- Association d'un isolant biosourcé à un sous-enduit à impact carbone réduit de plus de 40 %
- Enduit de base sans ciment
- Large choix de finitions alliant esthétique et performances pour des façades pérennes

### **☞ Un chantier pilote dans l'Oise**

**Cette orientation se traduit déjà sur le terrain.** À Pont-Sainte-Maxence, dans l'Oise, l'OPAC60 a entrepris la réhabilitation thermique d'une résidence de 20 logements, en choisissant d'expérimenter le tout nouveau système StoTherm AimS® sur fibre de bois. Ce projet témoigne de la volonté du bailleur social d'allier performance énergétique et sobriété carbone, deux enjeux désormais indissociables dans la rénovation du parc existant.

Ce chantier pilote met en lumière le **potentiel concret des matériaux bas carbone développés par Sto**. Au total, 1 200 m<sup>2</sup> de façades ont été isolés avec des panneaux en fibre de bois, permettant une économie d'environ 300 kg de CO<sub>2</sub> sur l'ensemble de l'opération, soit l'équivalent de 1 500 kilomètres parcourus en voiture.

Une démonstration tangible qui montre que la construction peut désormais allier haute performance thermique, empreinte carbone réduite et excellence technique.



Avec ses dernières solutions, Sto prouve une nouvelle fois sa capacité à innover pour offrir à ses clients et partenaires des matériaux et un accompagnement technique permettant de diminuer l'empreinte carbone de leurs projets de façades.

**Contact presse :**

Céline GAY  
01 30 09 67 04  
[celine@fpa.fr](mailto:celine@fpa.fr)

Retrouvez toute l'actualité de la façade sur  
[www.sto.fr](http://www.sto.fr)

Sto, entreprise familiale allemande, établie depuis 1835, est reconnue comme le leader mondial et français de l'isolation thermique par l'extérieur. La marque est née de l'enduit de façade. Sa dynamique d'innovation et sa compétence dans le domaine des systèmes d'isolation thermique de façades ont permis à Sto de devenir la référence sur le marché. Au fil des années, Sto a acquis une expertise qui lui permet de répondre à toutes les problématiques de la façade, qu'il s'agisse d'Isolation Thermique par l'Extérieur, de Ravalement ou de Bardage. Sa mission : Bâtir en responsable. Les produits et systèmes Sto satisfont les exigences de l'efficacité énergétique ; les technologies liées à la prévention harmonisent les critères écologiques et économiques – et ce, dans un but de construction et de rénovation durables. Sto, à travers ses 5 700 collaborateurs dans le monde, dont 300 en France, distribue des produits exclusivement en direct au départ de 18 agences et 2 sites de production sur le sol français. Les solutions Sto s'appliquent en neuf comme en rénovation et contribuent à la réalisation d'un cadre de vie respectueux de l'homme et de l'environnement. Sa force de prescription est très reconnue par la maîtrise d'ouvrage publique, privée, sociale et de la maîtrise d'œuvre.